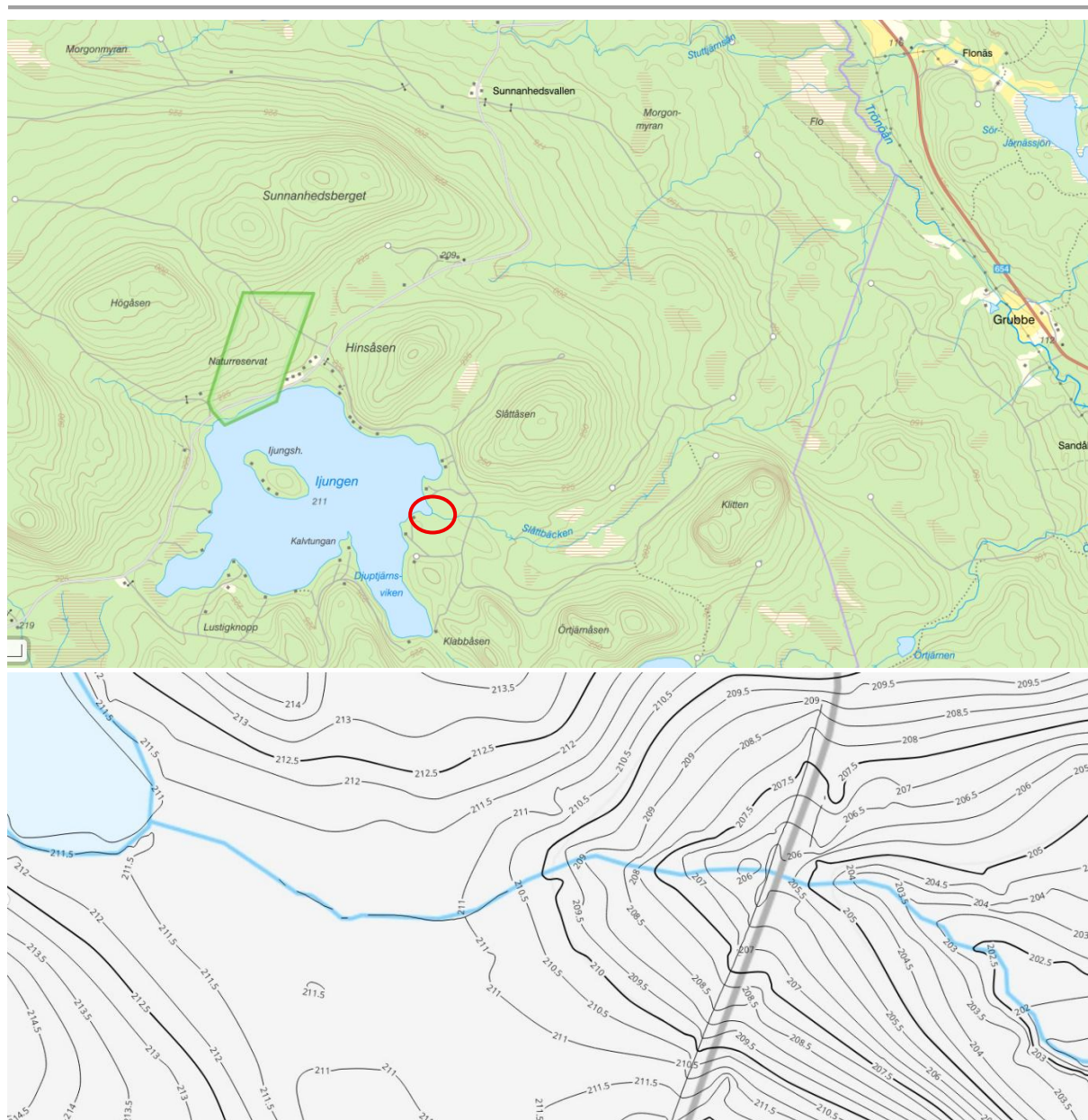


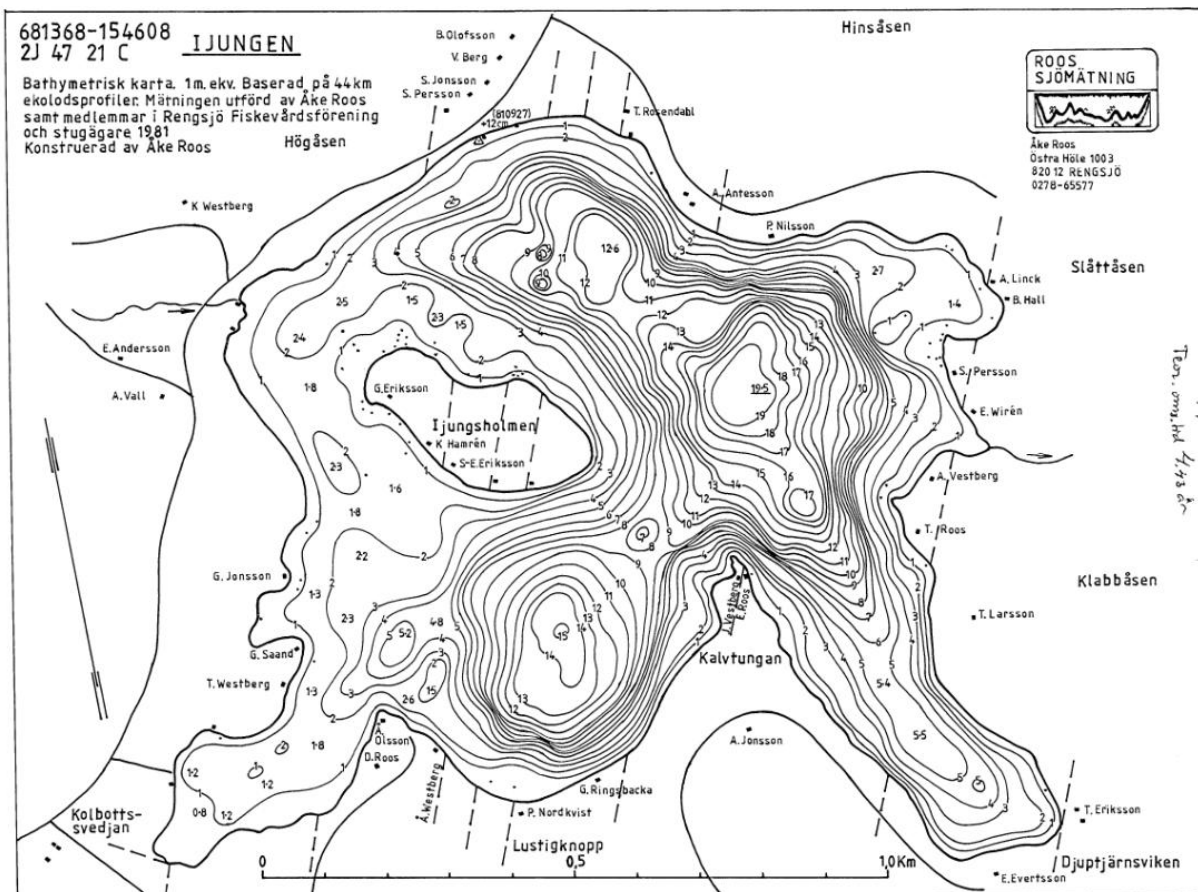
## Information till boende och intressenter – vattennivå i Ijungen

### Bakgrund

Det har förekommit åtgärder och diskussioner kring vattennivån i sjön Ijungen och dess utlopp via Slätterbäcken.

Med anledning av detta lämnas följande samlade information om vad som gäller enligt lag och rådande förhållanden.





## Ijungen är en oreglerad sjö

Ijungen saknar fastställd reglering av vattennivån.

Det innebär att:

- ingen vattendom finns
- ingen beslutad dämmnings- eller sänkningsgräns finns
- ingen aktiv vattenanläggning med tillstånd finns

Vattennivån styrs därmed helt av *naturliga hydrologiska processer*.

## Naturtillståndet är juridiskt skyddat

Även utan formell reglering gäller ett tydligt rättsligt läge:

Sjöns naturliga vattennivå utgör det tillstånd som ska råda

Detta innebär att alla förändringar av vattennivån eller utloppet omfattas av lagstiftning.

## Otillåtna åtgärder

Det är inte tillåtet att utan tillstånd:

- dämna eller på annat sätt höja vattennivån
- sänka vattennivån
- gräva, flytta eller manipulera utloppet
- anlägga trösklar, hinder eller liknande konstruktioner

Sådana åtgärder utgör vattenverksamhet enligt miljöbalken.

## Rättsliga konsekvenser

Otillåtna åtgärder i vatten kan:

- omfattas av tillsynsåtgärder
- leda till förelägganden eller krav på återställning
- i vissa fall bedömas som *miljöbrott*

Detta gäller oavsett syfte eller intention.

## Tillsynsmyndighetens roll

**Länsstyrelsen Gävleborg är tillsynsmyndighet.**

- Ett tillsynsbeslut finns daterat 2025-01-14 (dnr 7433-2024)
- Myndigheten har att säkerställa att naturtillståndet upprätthålls

Det innebär att:

- åtgärder som påverkar vattennivån kan komma att följas upp och hanteras inom tillsynen.

## Variation i vattennivå – en naturlig process

Variationer i vattennivå är en naturlig del av sjöns funktion.

Nivån påverkas av:

- nederbörd och snösmältning
- torrperioder och avdunstning
- tillrinning och avrinning

Låga eller höga nivåer under vissa perioder är därför normalt förekommande och inte ett tecken på att något är fel.

## **Om förändring önskas**

Om det finns önskemål om att påverka vattennivån, exempelvis genom:

- dämning
- anläggande av tröskel
- förändring av utloppet

krävs:

1. prövning enligt miljöbalken
2. tillstånd från Mark- och miljödomstolen

Detta är en obligatorisk process och kan inte ersättas av enskilda initiativ.

## **Gemensamt ansvar**

Ijungen är en gemensam resurs där flera intressen möts.

För att säkerställa en långsiktigt hållbar situation gäller:

- ✓ naturtillståndet ska respekteras
- ✓ egna åtgärder i vatten ska inte utföras
- ✓ frågor och synpunkter ska hanteras genom dialog och rätt process

## **Avslutande tydliggörande**

Det råder inga oklarheter i det juridiska läget:

- Sjön är oreglerad
- Den naturliga vattennivån gäller
- Ingrepp i utloppet kräver tillstånd

Detta är avgörande för att:

- undvika konflikter
- säkerställa rättssäker hantering
- skydda både natur och enskilda intressen

## **Vid frågor**

Vid frågor eller behov av vidare dialog rekommenderas kontakt med:

- Länsstyrelsen Gävleborg (tillsynsmyndighet)  
eller
- Bollnäs kommun

För Bollnäs kommun  
Samhällsbyggnadsförvaltningen  
Planenheten  
Tommy Vestersund